

# ESCUELA DE FÚTBOL

C. A. OSASUNA | TEMPORADA 2021/22 | PAMPLONA - TAJONAR



¡Fútbol con valores a través del C. A. Osasuna!

¡Te esperamos en Tajonar!

Crece cómo persona y deportista a través del fútbol de la mano del C. A. Osasuna.

Entrena con profesionales de la educación y del deporte, con gran experiencia en la formación de jóvenes deportistas y formados en "fútbol con valores".

Dirigido para quienes quieren iniciarse en el fútbol o para aquellos/as que ya juegan en un equipo y desean perfeccionar sus habilidades.

De lunes a viernes elige y combina tus días de entrenamiento.

¡Plazas limitadas!



PATROCINAN:



COLABORA:



ORGANIZA:



# LA ESCUELA DE FÚTBOL INCLUYE

- Entrenamientos de Octubre (2021) a Mayo (2022).
- Educadores/as: profesionales de la educación y del deporte con gran formación de jóvenes deportistas y formados en "Fútbol en Valores".
- Chándal, 2 camisetas y 1 pantalón corto de Osasuna de la marca ADIDAS.
- Visita a El Sadar para presenciar un partido del C.A. Osasuna.
- Liga "Osasuna Promesas" (9ª edición): liga interna donde los/as alumnos/as aprenden a competir de una manera educativa, partidos cada 3 o 4 semanas según modalidad.
- Fiesta final en Tajonar (mayo 2022).
- Seguro médico Mapfre privado.
- Boletín informativo (sistema de evaluación de los/as alumnos/as) y talleres formativos; hábitos saludables, primeros auxilios, etc.
- Escuela formativa para familias (charlas formativas para mejorar el papel de las madres y padres en el desarrollo personal y deportivo de sus hijos/as).

# MODALIDADES

## INICIACIÓN

**4-6 AÑOS**  
(NACIDOS/AS: 2015-2017)

**HORARIO**  
**¡A TU ELECCIÓN!**

Todos los días de 18:00h a 19:30h (lunes a viernes). También los miércoles y viernes de 16.00h-17.30h.  
**¡Elige tus días de entrenamiento!**

### CARACTERÍSTICAS

1. Metodología lúdica, iniciación al fútbol, desarrollo motricidad, autonomía personal, recursos psicosociales, etc.
2. Liga Osasuna Promesas: 1 partido al mes a partir de noviembre (actividad opcional).

### PRECIOS

- 290€ toda la temporada (1 día/semana).
- 390€ toda la temporada (2 días/semana).

**Método de pago:** 8 mensualidades (50€ de pre-inscripción en julio, 100€ de entrada al inicio de la actividad y 8 mensualidades).

### DESCUENTOS ACUMULABLES

- Osasuntxiki o Club Empresa (20€)
- Hermanos/as (20€ por cada hermano/a)

\*Se cobrarán 50€ en la primera semana de julio a modo de reserva de plaza que se descontarán de la cuota total.

\*Se permite cancelación de la inscripción hasta antes del 20 de septiembre de 2021. Pasada esta fecha, no se devolverán los 50€ de preinscripción, salvo lesión o enfermedad justificada.

\*Se procederá al cobro de la cuota cuando se inicie la Escuela de Fútbol.

\*Las plazas se asignan por riguroso orden de inscripción.

## APRENDIZAJE

**7-10 AÑOS**  
(NACIDOS/AS: 2011-2014)

**HORARIO**  
**¡A TU ELECCIÓN!**

Todos los días de 18:00h a 19:30h (lunes a viernes). También los miércoles y viernes de 16.00h-17.30h.  
**¡Elige tus días de entrenamiento!**

### CARACTERÍSTICAS

1. Metodología lúdico-técnica, formación integral del alumno, desarrollo de los aspectos técnicos, tácticos, psicológicos y sociales de este deporte.
2. Liga Osasuna Promesas: 1 partido al mes a partir de noviembre (actividad opcional).

### PRECIOS

- 290€ toda la temporada (1 día/semana).
- 390€ toda la temporada (2 días/semana).

**Método de pago:** 8 mensualidades (50€ de pre-inscripción en julio, 100€ de entrada al inicio de la actividad y 8 mensualidades).

### DESCUENTOS ACUMULABLES

- Osasuntxiki o Club Empresa (20€)
- Hermanos/as (20€ por cada hermano/a)

# MODALIDADES

## PORTEROS/AS



### 7-12 AÑOS

(NACIDOS/AS: 2009-2014)

### HORARIO

Lunes y/o viernes (17:30h a 19:00h).

### CARACTERÍSTICAS

1. Metodología de Tajonar, entrenamientos específicos de aspectos técnicos, tácticos, psicológicos y sociales.
2. Grupos por edad y nivel.
3. Liga Osasuna Promesas: 1 partido al mes a partir de noviembre donde participarán como porteros en la liga de Tajonar (actividad opcional)

### PRECIOS

- 290€ toda la temporada (1 día/semana).
- 390€ toda la temporada (2 días/semana).

**Método de pago:** 8 mensualidades (50€ de pre-inscripción en julio, 100€ de entrada al inicio de la actividad y 8 mensualidades).

### DESCUENTOS ACUMULABLES

- Osasuntxiki o Club Empresa (20€)
- Hermanos/as (20€ por cada hermano/a)
- Jugar en un Club Convenido del C.A. Osasuna (20€)

\*Se cobrarán 50€ en la primera semana de julio a modo de reserva de plaza que se descontarán de la cuota total.

\*Se permite cancelación de la inscripción hasta antes del 20 de septiembre de 2021. Pasada esta fecha, no se devolverán los 50€ de preinscripción, salvo lesión o enfermedad justificada.

\*Se procederá al cobro de la cuota cuando se inicie la Escuela de Fútbol.

\*Las plazas se asignan por riguroso orden de inscripción.

## PERFECCIONAMIENTO

### 11-14 AÑOS

(NACIDOS/AS: 2007-2010)

### HORARIO

Lunes y/o viernes (17:30h a 19:00h)

### CARACTERÍSTICAS

1. Metodología técnico-táctica, análisis del fútbol y desarrollo social y psicológico de los y las jóvenes participantes.
2. Grupos por edad y nivel.
3. Liga Osasuna Promesas: tres partidos al año de perfeccionamiento en Tajonar (actividad opcional).

### PRECIOS

- 290€ toda la temporada (1 día/semana).
- 390€ toda la temporada (2 días/semana).

**Método de pago:** 8 mensualidades (50€ de pre-inscripción en julio, 100€ de entrada al inicio de la actividad y 8 mensualidades).

### DESCUENTOS ACUMULABLES

- Osasuntxiki o Club Empresa (20€)
- Hermanos/as (20€ por cada hermano/a)
- Jugar en un Club Convenido del C.A. Osasuna (20€)

## YO JUEGO EN OSASUNA



### A PARTIR DE LOS 12 AÑOS

(NACIDOS/AS EN 2009 EN ADELANTE)

Dirigido a personas con discapacidad.

### HORARIO

**Grupo de 12 a 16 años** (nacidos/as: 2005-2009):  
Miércoles 16:30h a 18:00h.

**Grupo para mayores de 17 años** (nacidos/as de 2004 o mayores):  
Miércoles 18:00h a 19:30

### CARACTERÍSTICAS

1. Metodología individualizada donde prima el desarrollo personal de cada uno/a de los participantes.
2. Dos grupos por edad y autonomía.
3. Dirigido por profesionales de la educación especial y del deporte.
4. 2 jornadas de encuentro para conocer al resto de participantes de la Escuela "Yo Juego En Osasuna." (actividad opcional).

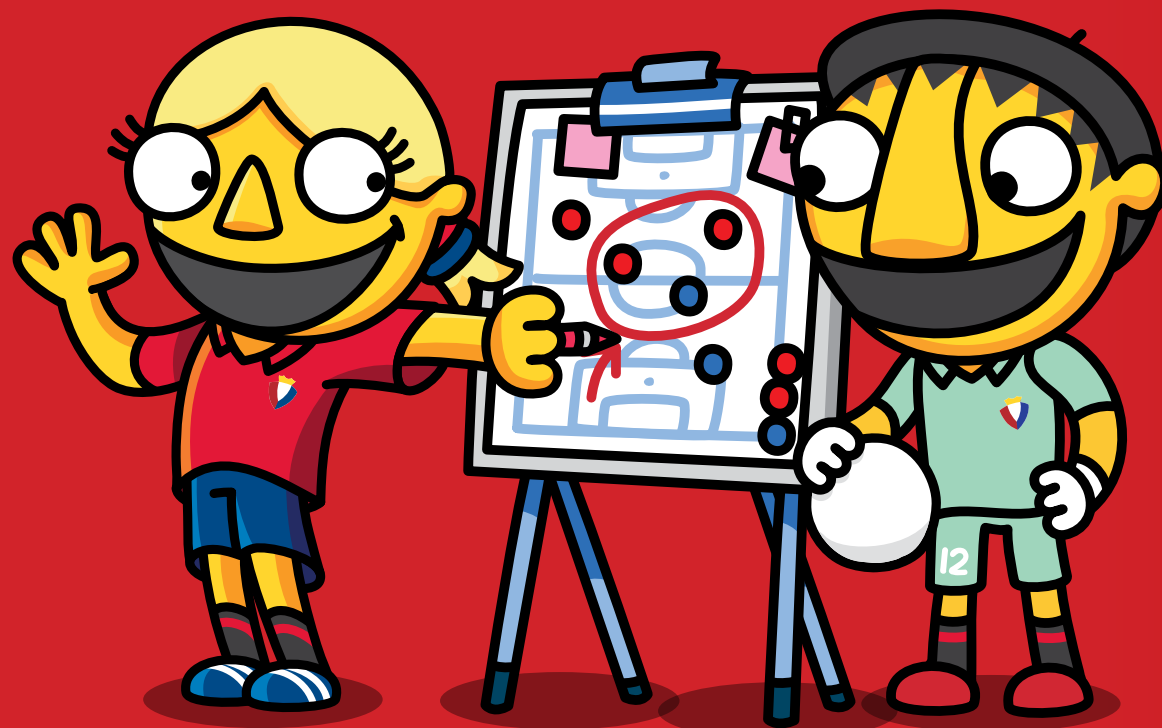
### PRECIO

- 140€ toda la temporada (1 día/semana).
- Método de pago:** matrícula (100€ de la cuota) + 8 mensualidades (con el resto de la cuota).

# ¡TE ESPERAMOS!



**fundación  
osasuna**



[INSCRIPCIONES ONLINE]

[www.fundacionosasuna.com](http://www.fundacionosasuna.com)

[MÁS INFORMACIÓN]

948 29 30 40

[actividades@fundacionosasuna.com](mailto:actividades@fundacionosasuna.com)

# ESCUELA DE FÚTBOL

C. A. OSASUNA | TEMPORADA 2021/22 | MUNICIPIOS Y CENTROS EDUCATIVOS



¡Fútbol con valores a través del C. A. Osasuna!

¡Osasuna más cerca de ti!

**Crece cómo persona y deportista** a través del fútbol de la mano del C. A. Osasuna.

**Entrena con profesionales de la educación y del deporte**, con gran experiencia en la formación de jóvenes deportistas y formados en "fútbol con valores".

**Dirigido** a quienes quieren iniciarse en el fútbol o para aquellos/as que ya juegan en un equipo y desean perfeccionar sus habilidades.

¡Plazas limitadas!



PATROCINAN:



Ayuntamiento de Pamplona | Iruñeko Udala



COLABORA:



ORGANIZA:



# LA ESCUELA DE FÚTBOL INCLUYE

- Entrenamientos de Octubre (2021) a Mayo (2022).
- Educadores/as: profesionales de la educación y del deporte con gran formación de jóvenes deportistas y formados en "Fútbol en Valores".
- Chándal, 2 camisetas y 1 pantalón corto de Osasuna de la marca ADIDAS.
- Visita a El Sadar para presenciar un partido del C.A. Osasuna.
- Liga "Osasuna Promesas" (9ª edición): liga interna donde los/as alumnos/as aprenden a competir de una manera educativa, partidos cada 3 o 4 semanas según modalidad.
- Fiesta final en Tajonar (mayo 2022).
- Seguro médico Mapfre privado.
- Boletín informativo (sistema de evaluación de los/as alumnos/as) y talleres formativos; hábitos saludables, primeros auxilios, etc.
- Escuela formativa para familias (charlas formativas para mejorar el papel de las madres y padres en el desarrollo personal y deportivo de sus hijos/as).

# MODALIDADES

## INICIACIÓN

### 4-5 AÑOS

(NACIDOS/AS: 2016-2017)

### SEDES Y HORARIOS

En la siguiente página encontraréis las diferentes sedes con sus respectivos horarios.

### CARACTERÍSTICAS

1. Metodología lúdica, iniciación al fútbol, desarrollo motricidad, autonomía personal, recursos psicosociales, etc.
2. Liga Osasuna Promesas: 1 partido al mes a partir de noviembre (actividad opcional).

### PRECIOS

- 290€ toda la temporada (1 día/semana).
  - 390€ toda la temporada (2 días/semana).
- Método de pago:** 8 mensualidades (50€ de pre-inscripción en julio, 100€ de entrada al inicio de la actividad y 8 mensualidades).

### DESCUENTOS ACUMULABLES

- Osasuntxiki o Club Empresa (20€)
- Hermanos/as (20€ por cada hermano/a)

\*Se cobrarán 50€ en la primera semana de julio a modo de reserva de plaza que se descontarán de la cuota total.

\*Se permite cancelación de la inscripción hasta antes del 20 de septiembre de 2021. Pasada esta fecha, no se devolverán los 50€ de preinscripción, salvo lesión o enfermedad justificada.

\*Se procederá al cobro de la cuota cuando se inicie la Escuela de Fútbol.

\*En caso de exceder el número máximo de niños/as por grupo y no llegar al número mínimo para hacer dos grupos, las plazas se sortearán entre los niños y niñas que se hayan inscrito a partir de junio de 2021.

## APRENDIZAJE

### 6-10 AÑOS

(NACIDOS/AS: 2011-2015)

### SEDES Y HORARIOS

En la siguiente página encontraréis las diferentes sedes con sus respectivos horarios.

### CARACTERÍSTICAS

1. Metodología lúdico-técnica, formación integral del alumno, desarrollo de los aspectos técnicos, tácticos, psicológicos y sociales de este deporte.
2. Liga Osasuna Promesas: 1 partido al mes a partir de noviembre (actividad opcional).

### PRECIOS

- 290€ toda la temporada (1 día/semana).
  - 390€ toda la temporada (2 días/semana).
- Método de pago:** 8 mensualidades (50€ de pre-inscripción en julio, 100€ de entrada al inicio de la actividad y 8 mensualidades).

### DESCUENTOS ACUMULABLES

- Osasuntxiki o Club Empresa (20€)
- Hermanos/as (20€ por cada hermano/a)

# MODALIDADES

## PORTEROS/AS



**7-12 AÑOS**

(NACIDOS/AS: 2009-2014)

### SEDES Y HORARIOS

A continuación encontraréis las diferentes sedes con sus respectivos horarios.

### CARACTERÍSTICAS

1. Metodología de Tajonar, entrenamientos específicos de aspectos técnicos, tácticos, psicológicos y sociales.
2. Grupos por edad y nivel.
3. Liga Osasuna Promesas: 1 partido al mes a partir de noviembre donde participarán como porteros/as en la liga (actividad opcional).

### PRECIOS

- 290€ toda la temporada (1 día/semana).
- 390€ toda la temporada (2 días/semana).

**Método de pago:** 8 mensualidades (50€ de pre-inscripción en julio, 100€ de entrada al inicio de la actividad y 8 mensualidades).

### DESCUENTOS ACUMULABLES

- Osasuntxiki o Club Empresa (20€)
- Hermanos/as (20€ por cada hermano/a)
- Jugar en un Club Convenido del C.A. Osasuna (15€)

\*Se cobrarán 50€ en la primera semana de julio a modo de reserva de plaza que se descontarán de la cuota total.

\*Se permite cancelación de la inscripción hasta antes del 20 de septiembre de 2021. Pasada esta fecha, no se devolverán los 50€ de preinscripción, salvo lesión o enfermedad justificada.

\*Se procederá al cobro de la cuota cuando se inicie la Escuela de Fútbol.

\*En caso de exceder el número máximo de niños/as por grupo y no llegar al número mínimo para hacer dos grupos, las plazas se sortearán entre los niños y niñas que se hayan inscrito a partir de junio de 2021.

## YO JUEGO EN OSASUNA



**A PARTIR DE LOS 12 AÑOS**

(NACIDOS/AS EN 2009 EN ADELANTE)

Dirigido a personas con discapacidad.

### SEDES Y HORARIOS

A continuación encontraréis las diferentes sedes con sus respectivos horarios.

### CARACTERÍSTICAS

1. Metodología individualizada donde prima el desarrollo personal de cada uno/a de los participantes.
2. Dos grupos por edad y autonomía.
3. Dirigido por profesionales de la educación especial y del deporte.
4. 2 jornadas de encuentro para conocer al resto de participantes de la Escuela "Yo Juego En Osasuna." (actividad opcional).

### PRECIO

- 140€ toda la temporada (1 día/semana).

**Método de pago:** matrícula (100€ de la cuota) + 8 mensualidades (con el resto de la cuota).

# SEDES

## MUNICIPIOS

### ÁGREDA

EDADES: 2014-2017  
Miércoles 16:00h-17:30h.  
EDADES: 2011-2013  
Miércoles 17:30h-19:00h.

### ARANTZA

EDADES: 2013-2017  
Viernes 16:00h-17:00h.  
EDADES: 2008-2012  
Viernes 17:00h-18:00h.

### ARTICA

EDADES: 2016-2017  
Día y hora sin confirmar.  
EDADES: 2014-2015  
Día y hora sin confirmar.  
EDADES: 2011-2013  
Día y hora sin confirmar.

### AYEGUI

**POLIDEPORTIVO**  
EDAD: 2017  
Martes 17:30h-19:00h.  
EDAD: 2016  
Miércoles 15:30h-17:00h.

### AYEGUI CAMPING

**IRATXE**  
EDADES: 2014-2015  
Lunes 17:30h-19:00h.  
Miércoles 15:45h-17:15h.

### AYEGUI PORTEROS/ AS CAMPING IRATXE

EDADES: 2008-2014  
Miércoles 16:00h-17:30h.

### AYEGUI DF CAMPING

**IRATXE**  
EDADES: 2008 en adelante  
Miércoles 17:00h-18:30h.

## BARASOAIN

EDADES: 2009-2017  
Miércoles 15:45h-17:15h.

## BERBINZANA

EDADES: 2010-2017  
Lunes 16:00-17:30h.

## BERRIOPLANO

EDADES: 2010-2017  
Viernes 18:00h-19:30h.

## CARCASTILLO

EDADES: 2010-2017  
Viernes 16:00h-17:30h (grupo 1)  
Viernes 17:30h-19:00h (grupo 2).

## ETXARRI ARANAZ

EDADES: 2016-2017  
Lunes y miércoles 17:00h-18:30h.  
EDADES: 2014-2015  
Lunes y miércoles 18:30h-20h.

## FALCES

EDADES: 2015-2017  
Miércoles 17:30h-19:00h.  
EDAD: 2014  
Lunes 17:30h-19:00h.  
EDADES: 2012-2013  
Martes 17:30h-19:00h.

## GARRALDA

EDAD: 2006-2017  
Miércoles 16:30h-18:00h.

## GOIZUETA

EDAD: 2007-2017  
Lunes 18:00h-19:00h.

## LAKUNTZA

EDADES: 2015-2017  
Miércoles 15:45h-17:15h.  
EDAD: 2013-2014  
Miércoles 17:15h-18:45h.



# SEDES

## LAKUNTZA PORTEROS/AS

EDADES: 2008-2014  
Miércoles 15:30h-17.00h.

## LEITZA

EDADES: 2014-2017  
Jueves 17:00h-18.30h  
EDADES: 2011-2013  
Jueves 18:30h-20.00h

## LERÍN

EDADES: 2011-2017  
Viernes 17:30h-19:00h.

## LODOSA

EDADES: 2016-2017  
Miércoles 17:30h-19:00h.  
EDAD: 2015-2016  
Martes y jueves  
17:30h-19:00h.  
EDAD: 2014  
Martes y jueves  
18:30h-20:00h

## LOS ARCOS

EDADES: 2009-2017  
Viernes 18:15h-19:45h.

## LOURDES-TUDELA

EDADES: 2014-2017  
Miércoles 16:00h-17:30h.

## LUMBIER

EDADES: 2014-2017  
Lunes 17:00h-18:30h.

## MENDIGORRÍA

EDADES: 2014-2017  
Miércoles 18:00h-19:30h.

## MILAGRO

EDADES: 2014-2015.  
Lunes 17:00h-18:30h.  
EDAD: 2016-2017  
Día y hora a confirmar.

## MIRANDA DE ARGA

EDADES: 2010-2017  
Lunes 18:00h-19:30h.

## OLITE

EDADES: 2014-2017  
Día y hora sin confirmar.

## OLVEGA

EDADES: 2015-2017  
Jueves 16:45h-18:15h.  
EDADES: 2012-2014  
Jueves 18:30h-20:00h.

## OTEIZA

EDADES: 2012-2017  
Miércoles 17:00h-18:30h.

## PERALTA

EDADES: 2016-2017  
Jueves 16:00h-17:30h.  
EDADES: 2014-2015  
Martes y Jueves  
16:30h-18:00h.

## PERALTA PORTEROS/AS

EDADES: 2008-2014  
Jueves 17:00h-18:30h.

## PUENTE LA REINA/ GARÉS

EDADES: 2014-2017  
Martes y jueves  
17:45h-19:15h.

## SANGÜESA DF

EDADES: 2008 en adelante.  
Día y hora sin confirmar

## SESMA

EDADES: 2012-2017  
Viernes 18:30h-20:00h.

## TAFALLA DF

EDADES: 2008 en adelante.  
Miércoles 17:30h-19:00h.

## CENTROS EDUCATIVOS

### BRITISH SCHOOL OF NAVARRA

EDADES: 2014-2016  
Día y hora sin confirmar.  
EDADES: 2011-2013  
Día y hora sin confirmar.

### C.E.E. ISTERRIA

EDADES: 2008 en adelante.  
Lunes 14:30h-15:30h

### C.P.E.E. TORRE MONREAL

EDADES: 2008 en adelante.  
Jueves 15:30h-16:30h

### C.P.E.E. ANDRÉS MUÑOZ GARDE

EDADES: 2008 en adelante.  
Martes 14:30h-15:30h

### C.P.E. EL MOLINO

EDADES: 2008 en adelante.  
Lunes 16:30h-17:30h

### C.P. ETXALAR

EDADES: 2012-2017  
Jueves 17:00h-18:00h.  
EDADES: 2008-2011  
Jueves 18:00h-19:00h

### C.P. GRISERAS TUDELA

EDADES: 2013-2017  
Día y hora sin confirmar.

### C.P. SAN JULIAN TUDELA

EDADES: 2014-2017  
Lunes 15:40h - 17:10h.

## IKASTOLA SAN FERMÍN

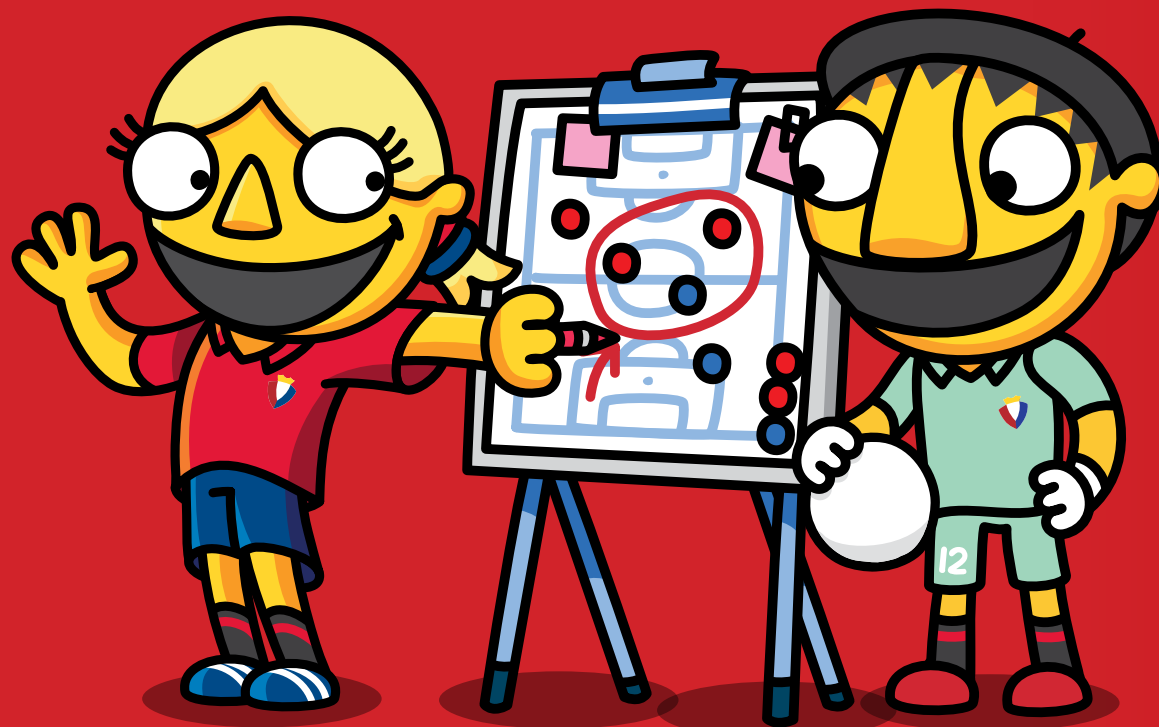
EDAD: 2013  
Jueves 16:00h-17:30h.  
EDAD: 2014-2015  
Lunes 16:00h-17:30h.

## HIJAS DE JESUS

EDAD: 2014-2015  
Día y hora por confirmar



# ¡TE ESPERAMOS!



[INSCRIPCIONES ONLINE]

[www.fundacionosasuna.com](http://www.fundacionosasuna.com)

[MÁS INFORMACIÓN]

948 29 30 40

[actividades@fundacionosasuna.com](mailto:actividades@fundacionosasuna.com)