

ESCUELA DE FÚTBOL

C. A. OSASUNA | TEMPORADA 2020/21 | PAMPLONA - TAJONAR



¡Fútbol con valores a través del C. A. Osasuna!

¡Te esperamos en Tajonar!

Crece cómo persona y deportista a través del fútbol de la mano del C. A. Osasuna.

Entrena con profesionales de la educación y del deporte, con gran experiencia en la formación de jóvenes deportistas y formados en "fútbol con valores".

Dirigido para quienes quieren iniciarse en el fútbol o para aquellos que ya juegan en un equipo y desean perfeccionar sus habilidades.

De lunes a viernes elige y combina tus días de entrenamiento.

¡Plazas limitadas!



PATROCINAN:



COLABORA:



ORGANIZA:



LA ESCUELA DE FÚTBOL INCLUYE

- Entrenamientos de Octubre (2020) a Mayo (2021).
- Educadores/as: profesionales de la educación y del deporte con gran experiencia en la formación de jóvenes deportistas y formados en "Fútbol en Valores".
- Chándal y equipación (2 camisetas y 1 pantalón corto)
- Visita a El Sadar para presenciar un partido del C.A. Osasuna.
- Liga "Osasuna Promesas" (8ª edición): liga interna donde los/as alumnos/as aprenden a competir de una manera educativa, partidos cada 3 o 4 semanas según modalidad.
- Fiesta final en Tajonar (mayo 2021).
- Seguro médico Mapfre privado.
- Boletín informativo (sistema de evaluación de los/as alumnos/as) y talleres formativos; hábitos saludables, primeros auxilios, etc.
- Escuela formativa para familias (charlas formativas para mejorar el papel de las madres y padres en el desarrollo personal y deportivo de sus hijos/as).

MODALIDADES

INICIACIÓN

4-6 AÑOS
(NACIDOS/AS: 2014-2016)

HORARIO
¡A TU ELECCIÓN!

Todos los días de 18:00h a 19:30h (lunes a viernes). También los miércoles y viernes de 16.00h-17.30h.
¡Elige tus días de entrenamiento!

CARACTERÍSTICAS

1. Metodología lúdica, iniciación al fútbol, desarrollo motricidad, autonomía personal, recursos psicosociales, etc.
2. Liga Osasuna Promesas: 1 partido al mes a partir de noviembre (actividad opcional).

PRECIOS

- 325€ toda la temporada (1 día/semana).
- 425€ toda la temporada (2 días/semana).

Modalidad de pago: matrícula (100€ de la cuota) + 8 mensualidades (con el resto de la cuota).

DESCUENTOS ACUMULABLES

- Osasuntxiki o Club Empresa (20€)
- Hermanos/as (20€ por cada hermano/a)

*Una vez confirmada la actividad y dos semanas antes del inicio, si se cancela la inscripción se cobrará 50€ de gasto de gestión.

*Se procederá al cobro de la cuota cuando se inicie la Escuela de Fútbol.

*Las plazas se asignan por riguroso orden de inscripción.

APRENDIZAJE

7-10 AÑOS
(NACIDOS/AS: 2010-2013)

HORARIO
¡A TU ELECCIÓN!

Todos los días de 18:00h a 19:30h (lunes a viernes). También los miércoles y viernes de 16.00h-17.30h.
¡Elige tus días de entrenamiento!

CARACTERÍSTICAS

1. Metodología lúdico-técnica, formación integral del alumno, desarrollo de los aspectos técnicos, tácticos, psicológicos y sociales de este deporte.
2. Liga Osasuna Promesas: 1 partido al mes a partir de noviembre (actividad opcional).

PRECIOS

- 325€ toda la temporada (1 día/semana).
- 425€ toda la temporada (2 días/semana).

Modalidad de pago: matrícula (100€ de la cuota) + 8 mensualidades (con el resto de la cuota).

DESCUENTOS ACUMULABLES

- Osasuntxiki o Club Empresa (20€)
- Hermanos/as (20€ por cada hermano/a)

MODALIDADES

PORTEROS/AS



7-12 AÑOS

(NACIDOS/AS: 2008-2013)

HORARIO

Lunes y/o viernes (17:30h a 19:00h).

CARACTERÍSTICAS

1. Metodología de Tajonar, entrenamientos específicos de aspectos técnicos, tácticos, psicológicos y sociales.
2. Grupos por edad y nivel.
3. Liga Osasuna Promesas: 1 partido al mes a partir de noviembre donde participarán como porteros en la liga de Tajonar (actividad opcional)

PRECIOS

- 340€ toda la temporada (1 día/semana).
- 440€ toda la temporada (2 días/semana).

Modalidad de pago: matrícula (100€ de la cuota) + 8 mensualidades (con el resto de la cuota).

DESCUENTOS ACUMULABLES

- Osasuntxiki o Club Empresa (20€)
- Hermanos/as (20€ por cada hermano/a)
- Jugar en un Club Convenido del C.A. Osasuna (20€)

TECNIFICACIÓN

11-12 AÑOS

(NACIDOS/AS: 2008-2009)

HORARIO

Lunes y/o viernes (17:30h a 19:00h)

CARACTERÍSTICAS

1. Metodología técnico-táctica, análisis del fútbol y desarrollo social y psicológico de los y las jóvenes participantes.
2. Grupos por edad y nivel.
3. Liga Osasuna Promesas: tres partidos al año de perfeccionamiento en Tajonar (actividad opcional).

PRECIOS

- 340€ toda la temporada (1 día/semana).
- 440€ toda la temporada (2 días/semana).

Modalidad de pago: matrícula (100€ de la cuota) + 8 mensualidades (con el resto de la cuota).

DESCUENTOS ACUMULABLES

- Osasuntxiki o Club Empresa (20€)
- Hermanos/as (20€ por cada hermano/a)
- Jugar en un Club Convenido del C.A. Osasuna (20€)

YO JUEGO EN OSASUNA



A PARTIR DE LOS 12 AÑOS

(NACIDOS/AS EN 2008 EN ADELANTE)

Dirigido a personas con discapacidad.

HORARIO

Grupo de 12 a 16 años (nacidos/as: 2004-2008):
Miércoles 16:30h a 18:00h.

Grupo para mayores de 17 años (nacidos/as de 2003 o mayores):
Miércoles 18:00h a 19:30

CARACTERÍSTICAS

1. Metodología individualizada donde prima el desarrollo personal de cada uno/a de los participantes.
2. Dos grupos por edad y autonomía.
3. Dirigido por profesionales de la educación especial y del deporte.
4. 2 jornadas de encuentro para conocer al resto de participantes de la Escuela "Yo Juego En Osasuna." (actividad opcional).

PRECIO

- 140€ toda la temporada

Modalidad de pago: matrícula (100€ de la cuota) + 8 mensualidades (con el resto de la cuota).

*Una vez confirmada la actividad y dos semanas antes del inicio, si se cancela la inscripción se cobrará 50€ de gasto de gestión.

*Se procederá al cobro de la cuota cuando se inicie la Escuela de Fútbol.

*Las plazas se asignan por riguroso orden de inscripción.

**¡CELEBREMOS JUNTOS
ESTE CENTENARIO!**

¡TE ESPERAMOS!



C.A.OSASUNA
1920-2020



[INSCRIPCIONES ONLINE]

www.fundacionosasuna.com

[MÁS INFORMACIÓN]

948 29 30 40

actividades@fundacionosasuna.com

ESCUELA DE FÚTBOL

C. A. OSASUNA | TEMPORADA 2020/21 | MUNICIPIOS Y CENTROS EDUCATIVOS



¡Fútbol con valores a través del C. A. Osasuna!

¡Osasuna más cerca de ti!

Crece cómo persona y deportista a través del fútbol de la mano del C. A. Osasuna.

Entrena con profesionales de la educación y del deporte, con gran experiencia en la formación de jóvenes deportistas y formados en "fútbol con valores".

Dirigido para quienes quieren iniciarse en el fútbol o para aquellos que ya juegan en un equipo y desean perfeccionar sus habilidades.

¡Plazas limitadas!



PATROCINAN:



COLABORA:



ORGANIZA:



LA ESCUELA DE FÚTBOL INCLUYE

- Entrenamientos de Octubre (2020) a Mayo (2021).
- Educadores/as: profesionales de la educación y del deporte con gran experiencia en la formación de jóvenes deportistas y formados en “Fútbol en Valores”.
- Chándal y equipación (2 camisetas y 1 pantalón corto)
- Visita a El Sadar para presenciar un partido del C.A. Osasuna.
- Liga “Osasuna Promesas” (8ª edición): liga interna donde los/as alumnos/as aprenden a competir de una manera educativa, partidos cada 3 o 4 semanas según modalidad.
- Fiesta final en Tajonar (mayo 2021).
- Seguro médico Mapfre privado.
- Boletín informativo (sistema de evaluación de los/as alumnos/as) y talleres formativos; hábitos saludables, primeros auxilios, etc.
- Escuela formativa para familias (charlas formativas para mejorar el papel de las madres y padres en el desarrollo personal y deportivo de sus hijos/as).

MODALIDADES

INICIACIÓN

4-6 AÑOS
(NACIDOS/AS: 2014-2016)

SEDES Y HORARIOS

En la siguiente página encontraréis las diferentes sedes con sus respectivos horarios.

CARACTERÍSTICAS

1. Metodología lúdica, iniciación al fútbol, desarrollo motricidad, autonomía personal, recursos psicosociales, etc.
2. Liga Osasuna Promesas: 1 partido al mes a partir de noviembre (actividad opcional).

PRECIOS

- 325€ toda la temporada (1 día/semana).
- 425€ toda la temporada (2 días/semana).

Modalidad de pago: matrícula (100€ de la cuota) + 8 mensualidades (con el resto de la cuota).

DESCUENTOS ACUMULABLES

- Osasuntxiki o Club Empresa (20€)
- Hermanos/as (20€ por cada hermano/a)

*Una vez confirmada la actividad y dos semanas antes del inicio, si se cancela la inscripción se cobrará 50€ de gasto de gestión.

*Se procederá al cobro de la cuota cuando se inicie la Escuela de Fútbol.

*En caso de exceder el número máximo de niños/as por grupo y no llegar al número mínimo para hacer dos grupos, las plazas se sortearán entre los niños y niñas que se hayan inscrito a partir de junio de 2020.

APRENDIZAJE

7-10 AÑOS
(NACIDOS/AS: 2010-2013)

SEDES Y HORARIOS

En la siguiente página encontraréis las diferentes sedes con sus respectivos horarios.

CARACTERÍSTICAS

1. Metodología lúdico-técnica, formación integral del alumno, desarrollo de los aspectos técnicos, tácticos, psicológicos y sociales de este deporte.
2. Liga Osasuna Promesas: 1 partido al mes a partir de noviembre (actividad opcional).

PRECIOS

- 325€ toda la temporada (1 día/semana).
- 425€ toda la temporada (2 días/semana).

Modalidad de pago: matrícula (100€ de la cuota) + 8 mensualidades (con el resto de la cuota).

DESCUENTOS ACUMULABLES

- Osasuntxiki o Club Empresa (20€)
- Hermanos/as (20€ por cada hermano/a)

MODALIDADES

PORTEROS/AS



7-12 AÑOS

(NACIDOS/AS: 2008-2013)

SEDES Y HORARIOS

A continuación encontraréis las diferentes sedes con sus respectivos horarios.

CARACTERÍSTICAS

1. Metodología de Tajonar, entrenamientos específicos de aspectos técnicos, tácticos, psicológicos y sociales.
2. Grupos por edad y nivel.
3. Liga Osasuna Promesas: 1 partido al mes a partir de noviembre donde participarán como porteros/as en la liga de Tajonar (actividad opcional)

PRECIOS

- 340€ toda la temporada (1 día/semana).

- 440€ toda la temporada (2 días/semana).

Modalidad de pago: matrícula (100€ de la cuota) + 8 mensualidades (con el resto de la cuota).

DESCUENTOS ACUMULABLES

- Osasuntxiki o Club Empresa (20€)
- Hermanos/as (20€ por cada hermano/a)
- Jugar en un Club Convenido del C.A. Osasuna (20€)

*Una vez confirmada la actividad y dos semanas antes del inicio, si se cancela la inscripción se cobrará 50€ de gasto de gestión.

*Se procederá al cobro de la cuota cuando se inicie la Escuela de Fútbol.

*En caso de exceder el número máximo de niños/as por grupo y no llegar al número mínimo para hacer dos grupos, las plazas se sortearán entre los niños y niñas que se hayan inscrito a partir de junio de 2020.

YO JUEGO EN OSASUNA



A PARTIR DE LOS 12 AÑOS

(NACIDOS/AS EN 2008 EN ADELANTE)

Dirigido a personas con discapacidad.

SEDES Y HORARIOS

A continuación encontraréis las diferentes sedes con sus respectivos horarios.

CARACTERÍSTICAS

1. Metodología individualizada donde prima el desarrollo personal de cada uno/a de los participantes.
2. Dos grupos por edad y autonomía.
3. Dirigido por profesionales de la educación especial y del deporte.
4. 2 jornadas de encuentro para conocer al resto de participantes de la Escuela "Yo Juego En Osasuna" (actividad opcional).

PRECIO

- 140€ toda la temporada

Modalidad de pago: matrícula (100€ de la cuota) + 8 mensualidades (con el resto de la cuota).

SEDES

MUNICIPIOS

ABLITAS FEMENINO

EDADES: 2006-2010
Viernes 16:30h - 18:00h.

ÁGREDA

EDADES: 2014-2016
Miércoles 16:00h-17:30h.
EDADES: 2011-2013
Miércoles 17:30h-19:00h.

ARANTZA

EDADES: 2013 - 2016
Viernes 16:15h - 17:15h.
EDADES: 2008 - 2012
Viernes 16:15h - 17:15h ó
17:15h - 18:15h.

ARTICA

EDADES: 2015-2016
Jueves 17:45h-19:15h.
EDADES: 2013-2014
Martes 17:45h-19:15h.
EDADES: 2010-2012
Viernes 18:00h-19:30h.

AYEGUI

EDAD: 2016 (polideportivo)
Miércoles 15:30h-17:00h.
EDAD: 2015 (polideportivo)
Martes 17:30h-19:00h. ó
miércoles de 17:00h -
18:30h. (elegir un día)
EDADES: 2013 - 2014
(camping Iratxe)
Lunes 17:30h-19:00h.
Miércoles 15:45h-17:15h.
EDADES: 2008 - 2013
Miércoles 16:00h-17:30h.
EDADES: 2008 en
adelante
Miércoles 17:00h-18:30h.

AZAGRA

EDAD: 2015 - 2016
Día y hora sin confirmar.
EDAD: 2014
Jueves 16:00h-17:30h.

BARASOAIN

EDADES: 2009-2016
Miércoles 15:45h-17:15h.

BERRIOPLANO

EDADES: 2010-2016
Viernes 18:00h-19:30h.

CARCASTILLO

EDADES: 2010-2016
Viernes 16:00h-17:30h
(grupo 1)
Viernes 17:30h-19:00h
(grupo 2).

CASCANTE

EDADES: 2012-2016
Lunes 16:00h-17:30h
(grupo 1)
Miércoles 17:00h-18:30h
(grupo 2)

ETXARRI ARANAZ

EDADES: 2014-2016
(Dos grupos)
Lunes 17:00h-18:15h. y
miércoles 16:30h-19:10h.
EDADES: 2012-2013
Lunes 18:00h-19:30h.
Miércoles 15:30h-16:45h.

FALCES

EDADES: 2014-2016
Miércoles 17:30h-19:00h.
EDAD: 2013
Lunes 17:30h-19:00h.
EDADES: 2012
Martes 17:30h-19:00h.

GARRALDA

EDAD: 2011
Miércoles 16:30h-17:45h.
EDADES: 2008-2011
Viernes 18:15h-19:30h.
EDADES: 2004-2007
Viernes 17:00h-18:15h

GOIZUETA

EDAD: 2007-2016
Lunes 18:20h-19:20h.

SEDES

LAKUNTZA

EDADES: 2013-2016
Día y hora sin confirmar.
EDAD: 2012
Día y hora sin confirmar.
EDAD: 2011
Día y hora sin confirmar.
EDADES: 2008-2013
Día y hora sin confirmar. 🖱

LEITZA

EDADES: 2009-2016
Día y hora sin confirmar.

LERÍN

EDADES: 2011-2016
Viernes 17:30h-19:00h.

LODOSA

EDADES: 2015-2016
Miércoles 17:30h-19:00h.
EDAD: 2014-2015
Martes y jueves 17:30h-19:00h.
EDAD: 2013
Martes y jueves 18:30h - 20:00h

LOS ARCOS

EDADES: 2009-2016
Viernes 18:15h-19:45h.

LOURDES-TUDELA

EDADES: 2009 - 2016
Miércoles 16:00h - 17:30h.

LUMBIER

EDADES: 2013-2016
Lunes 17:00h - 18:30h.

MENDIGORRÍA

EDADES: 2015-2016
Miércoles 18:00h-19:30h.
EDAD: 2013-2014
Miércoles y viernes
18:00h-19:30h.

MILAGRO

EDADES: 2013-2015.
Lunes 17:00h - 18:30h.
EDAD: 2016
Día y hora a confirmar.

MIRANDA DE ARGA

EDADES: 2010-2016
Lunes 18:00h-19:30h.

OLVEGA

EDADES: 2014-2016
Jueves 16:45h-18:15h.
EDADES: 2012-2013
Jueves 18:30h-20:00h.

OTEIZA

EDADES: 2013-2016
Día y hora sin confirmar.

OCHAGAVÍA

EDADES: 2009-2013
Jueves 18:15h-19:30h.
EDADES: 2006-2008
Jueves 17:00h-18:30h.

PERALTA

EDADES: 2014-2016
Jueves 16:00h-17:30h.
EDADES: 2011-2013
Jueves 16:30h-18:00h.
EDADES: 2008-2013
Jueves 17:00h-18:30h. 🖱

PUENTE LA REINA/ GARES

EDADES: 2013-2016
Martes y jueves 17:45h-19:15h.

SANTESTEBAN

EDADES: 2015-2016
Día y hora sin confirmar.

SANGÜESA

EDADES: 2008 en adelante.
Día y hora sin confirmar

TAFALLA

EDADES: 2008 en adelante.
Miércoles 17:30h-19:00h.

VALLE DE ULTZAMA (LARRAINTZAR)

EDADES: 2008-2009
Miércoles 15:45h-17:15h.
Viernes 17:00h-18:30h.
EDADES: 2006-2007
Miércoles 14:45h-16:15h.
Viernes 16:00h-17:30h.

VIANA

EDADES: 2015-2016
Miércoles 17:00h-18:30h.
EDAD: 2014
Lunes y jueves 18:00h-19:30h.
EDAD: 2013
Martes y viernes 19.00h-20.30h

CENTROS EDUCATIVOS

BRITISH SCHOOL OF NAVARRA

EDADES: 2014 - 2016
Jueves 16:45h - 17:45h
EDADES: 2011 - 2013
Martes 16:45h - 17:45h

C.E.E. ISTERRIA

EDADES: 2008 en adelante.
Lunes 14:30h - 15:30h

C.P.E.E. TORRE MONREAL

EDADES: 2008 en adelante.
Jueves 15:30h - 16:30h

C.P.E.E. ANDRÉS MUÑOZ GARDE

EDADES: 2008 en adelante.
Martes 14:30h - 15:30h

C.P.E. EL MOLINO

EDADES: 2008 en adelante.
Lunes 16:30h - 17:30h

C.P. CARDENAL ILUNDAIN

EDADES: 2014 - 2016
Lunes 16:45h - 18:15h
EDADES: 2010 - 2013
Martes y jueves 16:45h - 18:15h.

C.P. ETXALAR

EDADES: 2011-2013
Jueves 16:15h - 17:15h
EDADES: 2008-2010
Jueves 17:15h-18:15h.

C.P. GRISERAS

EDADES: 2012 - 2016
Día y hora sin confirmar.

C.P. HUERTAS MAYORES

EDADES: 2014 - 2016
Miércoles 15:30h - 17:00h
EDADES: 2012 - 2013
Viernes 15:30h - 17:00h

C. P. ITURRAMA

EDADES: 2012-2016
Lunes 15:45h - 17:15h.

C.P. LORENZO GOICOA

EDADES: 2011-2016
Jueves 16:30h - 17:45h.

C.P. MENDIALDEA I BERRIOZAR

EDADES: 2013 - 2016
Viernes 15:40h - 16:40h
EDADES: 2010 - 2012
Jueves 15:40h - 16:40h

C.P. SAN JULIAN TUDELA

EDADES: 2012-2016
Lunes 15:40h - 17:10h.

C.P. ZELANDI ALSASUA

EDADES: 2013-2016
Martes 15.30h - 17.00h.

IKASTOLA PAZ DE ZIGANDA

EDADES: 2014-2016
Martes 16:30h - 18:00h

IKASTOLA SAN FERMÍN

EDAD: 2012
Jueves 16:00h - 17:30h.
EDAD: 2013
Lunes 16:00h - 17:30h.
EDAD: 2014
Día y hora sin confirmar.

**¡CELEBREMOS JUNTOS
ESTE CENTENARIO!**

¡TE ESPERAMOS!



C.A.OSASUNA
1920-2020



[INSCRIPCIONES ONLINE]

www.fundacionosasuna.com

[MÁS INFORMACIÓN]

948 29 30 40

actividades@fundacionosasuna.com

C. A. OSASUNAREN FUTBOL-ESKOLA

2020-21 DENBORALDIA | IRUÑEA - TAXOARE



Baliodun futbola C. A. Osasunaren eskutik!

Zure zain gaituzu Taxoaren!

Haz zaitetz pertsona eta kirolari gisa, futbolaren bidez, C. A. Osasunarekin!

Entrena zaitetz gazte kirolarien prestakuntzan eskarmentu handia duten eta "baliodun futboleant" **prestatuak dauden hezkuntza- eta kirol- alorreko profesionalekin.**

Futboleant jokatzen hasi nahi dutenentzat edo dagoeneko talderen batean jokatu eta beren trebetasunak perfektzionatu nahi **dituztenentzat.**

Astelehenetik ostiralera, hautatu eta konbinatu zure entrenamendu-egunak.

Leku-kopuru mugatua!



BABESLEA:



BABESLEA:



ANTOLATZAILEA:



ESKOLAK HAUXE HARTZEN DU BARNE

- Entrenamenduak urritik (2020) maiatzera (2021).
- Hezitzaileak: hezkuntza- eta futbol-arloko profesionalak, gazte kirolarien prestakuntzan eskarmentu handikoak eta "Baliodun Futbolean" trebatuak.
- Txandala eta jantziak (2 kamiseta eta galtza motzak).
- Bisita Sadarrera, C. A. Osasunaren partida bat ikusteko.
- "Osasuna Promesas" Liga (8. edizioa): barne-mailako liga honetan ikasleek modu hezigarrian lehiatzen ikasten dute. Partidak 3 edo 4 astean behin izaten dira, modalitatearen arabera.
- Denboraldi-amaierako festa, Taxoaren (2021eko maiatza).
- MAPFRE aseguru mediko pribatua.
- Informazio-buletinak (ikasleen ebaluazio-sistema) eta prestakuntza-tailerrak; aztura osasungarriak, lehen sorospenak, etab.
- Senideentzako prestakuntza-eskola (hitzaldiak, gurasoek hobeto joka dezaten beren seme-alaben kirol-garapenean).

MODALITATEAK

HASTAPENA

4-6 URTE

(2014-2016 BITARTEAN JAIKAK)

ORDUTEGIA

ZEUK AUKERATU!

Egunero, 18:00etatik 19:30era
(astelehenetik ostiralera).

Asteazken eta ostiraletan, 16:00etatik
17:30era ere bai.

Hautatu zure entrenamendu-egunak!

EZAUGARRIAK

- 1- Metodologia ludikoa, futbol-hastapena, motrizitatearen garapena, autonomia pertsonala, baliabide psikosozialak, etab.
- 2- Osasuna Promesas Liga: partida 1 hilean, azarotik aurrera (hautazkoa).

PREZIOAK

- 325 € denboraldi osoa (astean behin).
- 425 € denboraldi osoa (astean bitan).

Ordaintzeko modua: matrikula (kuotaren 100 €) + 8 hileroko (kuotaren gainerakoarekin).

DESKONTU PILAGARRIAK

- Osasuntxiki edo Enpresen Kluba (20 €)
- Anai-arrebak (20 € anai-arreba bakoitzeko)

*Jarduera berretsi ondoren eta hasi baino bi aste lehenago, inskripzioa ezeztatzen bada, 50 € kobratuko dira kudeaketa-gastuagatik.

*Futbol-eskola hastean kobratuko da kuota.

*Lekuak izena emandako ordena zorrotzaren arabera banatzen dira.

IKASKUNTZA

7-10 URTE

(2010-2013 BITARTEAN JAIKAK)

ORDUTEGIA

ZEUK AUKERATU!

Egunero, 18:00etatik 19:30era
(astelehenetik ostiralera).

Asteazken eta ostiraletan, 16:00etatik
17:30era ere bai.

Hautatu zure entrenamendu-egunak!

EZAUGARRIAK

- 1- Metodologia ludiko-teknikoa, ikaslearen prestakuntza integrala, kirol honen alderdi tekniko, taktiko, psikologiko eta sozialaren garapena.
- 2- Osasuna Promesas Liga: partida 1 hilean, azarotik aurrera (hautazkoa).

PREZIOAK

- 325 € denboraldi osoa (astean behin).
- 425 € denboraldi osoa (astean bitan).

Ordaintzeko modua: matrikula (kuotaren 100 €) + 8 hileroko (kuotaren gainerakoarekin).

DESKONTU PILAGARRIAK

- Osasuntxiki edo Enpresen Kluba (20 €)
- Anai-arrebak (20 € anai-arreba bakoitzeko)

MODALITATEAK

ATEZAINAK



7-12 URTE

(2008-2013 BITARTEAN JAIQAK)

ORDUTEGIA

Astelehen eta/edo ostiraletan, 17:30etik 19:00etara.

EZAUGARRIAK

- 1- Taxoareko metodologia, alderdi tekniko, taktiko, psikologiko eta sozialak lantzeko berariazko entrenamenduak.
- 2- Adinaren eta mailaren arabeko taldeak.
- 3- Osasuna Promesas Liga: partida 1 hilean, azarotik aurrera. Ligan atezain jokatu dute (hautazkoa).

PREZIOAK

- 340 € denboraldi osoa (astean behin).
- 440 € denboraldi osoa (astean bitan).
- Ordaintzeko modua:** matrikula (kuotaren 100 €) + 8 hileroko (kuotaren gainerakoarekin).

DESKONTU PILAGARRIAK

- Osasuntxiki edo Enpresen Kluba (20 €)
- Anai-arrebak (20 € anai-arreba bakoitzeko)
- C. A. Osasunaren hitzarturiko talderen batean jokatu gero (20 €)

*Jarduera berretsi ondoren eta hasi baino bi aste lehenago, inskripzioa ezeztatzen bada, 50 € kobratuko dira kudeaketa-gastuagatik.

*Futbol-eskola hastean kobratuko da kuota.

*Lekuak izena emandako ordena zorrotzaren arabera banatzen dira.

TEKNIFIKAZIOA

11-12 URTE

(2008-2009 BITARTEAN JAIQAK)

ORDUTEGIA

Astelehen eta/edo ostiraletan, 17:30etik 19:00etara

EZAUGARRIAK

- 1- Metodologia tekniko-taktikoa, futbolaren azterketa, eta partaide gazteen garapen sozial eta psikologikoa.
- 2- Adinaren eta mailaren arabeko taldeak.
- 3- Osasuna Promesas Liga: partida 1 hilean, azarotik aurrera. Ligan atezain jokatu dute (hautazkoa).

PREZIOAK

- 340 € denboraldi osoa (astean behin).
- 440 € denboraldi osoa (astean bitan).
- Ordaintzeko modua:** matrikula (kuotaren 100 €) + 8 hileroko (kuotaren gainerakoarekin).

DESKONTU PILAGARRIAK

- Osasuntxiki edo Enpresen Kluba (20 €)
- Anai-arrebak (20 € anai-arreba bakoitzeko)
- C. A. Osasunaren hitzarturiko talderen batean jokatu gero (20 €)

NIK OSASUNAN JOKATZEN DUT



12 URTETIK AURRERA

(2008TIK AURRERA JAIQAK)

Desgaitasuna duten pertsonentzat.

ORDUTEGIA

12-16 urte bitarteko taldea (2004-2008 bitartean jaiqak): asteazkenetan, 16:30etik 18:00etara.

17 urtez gorakoentzat ((2003an jaiqak edo handiagoak): asteazkenetan, 18:00etatik 19:30era.

EZAUGARRIAK

- 1- Metodologia indibidualizatua, batez ere, partaide bakoitzaren garapen pertsonala ardatz.
- 2- Bi talde, adin eta autonomia-mailaren arabera.
- 3- Hezkuntza bereziko eta kirol-arloko profesionalak gidatua.
- 4- 2 topaketa "Nik Osasun jokatzen dut" Eskolako gainerako partaideak ezagutzeko (hautazkoa).

PREZIOA

- 140 € denboraldi osoa.
- Ordaintzeko modua:** matrikula (kuotaren 100 €) + 8 hileroko (kuotaren gainerakoarekin).

OSPA DEZAGUN MENDEURRENA ELKARREKIN!

ZURE ZAIN GAITUZU!



C.A.OSASUNA
1920-2020



[ONLINE IZENA EMATEKO]

www.fundacionosasuna.com

[INFORMAZIO GEHIAGO]

948 29 30 40

actividades@fundacionosasuna.com

C. A. OSASUNAREN FUTBOL-ESKOLA

2020-21 DENBORALDIA | UDALERRI ETA IKASTETXEAK



Baliiodun futbola C. A. Osasunaren eskutik!

Osasuna zugandik gertuago!

Haz zaitez pertsona eta kirolari gisa, futbolaren bidez, C. A. Osasunarekin!

Entrena zaitez gazte kirolarien prestakuntzan eskarmentu handia duten eta "baliiodun futboleant" **prestatuak dauden hezkuntza-eta kirol-alarreko profesionalekin.**

Futboleant jokatzen hasi nahi dutenentzat edo dagoeneko talderen batean jokatu eta beren trebetasunak perfektzionatu nahi **dituzte** nentzat.

Leku-kopuru mugatua!



BABESLEA:



BABESLEA:



ANTOLATZAILEA:



LA ESCUELA DE FÚTBOL INCLUYE

- Entrenamenduak urritik (2020) maiatzera (2021).
- Hezitzaileak: hezkuntza- eta futbol-arloko profesionalak, gazte kirolarien prestakuntzan eskarmentu handikoak eta "Baliadun Futboleant" trebatuak.
- Txandala eta jantziak (2 kamiseta eta galtza motzak).
- Bisita Sadarrera, C. A. Osasunaren partida bat ikusteko.
- "Osasuna Promesas" Liga (8. edizioa): barne-mailako liga honetan, ikasleek modu hezigarrian lehiatzen ikasten dute. Partidak 3 edo 4 astean behin izaten dira, modalitatearen arabera.
- Denboraldi-amaierako festa, Taxoaren (2021eko maiatza).
- MAPFRE aseguru mediko pribatua.
- Informazio-buletinak (ikasleen ebaluazio-sistema) eta prestakuntza-talerrak; aztura osasungarriak, lehen sorospenak, etab.
- Senideentzako prestakuntza-eskola (hitzaldiak, gurasoek hobeto joka dezaten beren seme-alaben kirol-garapenean).

MODALITATEAK

HASTAPENA

4-6 URTE
(2014-2016 BITARTEAN JAIKAK)

EGOITZA ETA ORDUTEGIAK

Hurrengo orrialdean, egoitzak eta bertako ordutegiak topatuko dituzue.

EZAUGARRIAK

1- Metodologia ludikoa, futbol-hastapena, motrizitatearen garapena, autonomia pertsonala, baliabide psikosozialak, etab.
2- Osasuna Promesas Liga: partida 1 hilean, azarotik aurrera (hautazkoa).

PREZIOAK

- 325 € denboraldi osoa (astean behin).
- 425 € denboraldi osoa (astean bitan).

Ordaintzeko modua: matrikula (kuotaren 100 €) + 8 hileroko (kuotaren gainerakoarekin).

DESKONTU PILAGARRIAK

- Osasuntxiki edo Enpresen Kluba (20 €)
- Anai-arrebak (20 € anai-arreba bakoitzeko)

IKASKUNTZA

7-12 URTE
(2008-2013 BITARTEAN JAIKAK)

EGOITZA ETA ORDUTEGIAK

Hurrengo orrialdean, egoitzak eta bertako ordutegiak topatuko dituzue.

EZAUGARRIAK

1- Metodologia ludiko-teknikoa, ikaslearen prestakuntza integrala, kirol honen alderdi tekniko, taktiko, psikologiko eta sozialen garapena.
2- Osasuna Promesas Liga: partida 1 hilean, azarotik aurrera (hautazkoa).

PREZIOAK

- 325 € denboraldi osoa (astean behin).
- 425 € denboraldi osoa (astean bitan).

Ordaintzeko modua: matrikula (kuotaren 100 €) + 8 hileroko (kuotaren gainerakoarekin).

DESKONTU PILAGARRIAK

- Osasuntxiki edo Enpresen Kluba (20 €)
- Anai-arrebak (20 € anai-arreba bakoitzeko)

*Jarduera berretsi ondoren eta hasi baino bi aste lehenago, inskripzioa ezeztatzen bada, 50 € kobratuko dira kudeaketa-gastuagatik.

*Futbol-eskola hastean kobratuko da kuota.

*Lekuak izena emandako ordena zorrotzaren arabera banatzen dira.

MODALITATEAK

ATEZAINAK



7-12 URTE

(2008-2013 BITARTEAN JAI OAK)

EGOITZA ETA ORDUTEGIAK

Hurrengo orrialdean, egoitzak eta bertako ordutegiak topatuko dituzue.

EZAUGARRIAK

- 1- Taxoareko metodologia, alderdi tekniko, taktiko, psikologiko eta sozialak lantzeko berariazko entrenamenduak.
- 2- Adinaren eta mailaren arabera taldeak.
- 3- Osasuna Promesas Liga: partida 1 hilean, azarotik aurrera. Ligan atezain jokatu dute (hautazkoa).

PREZIOAK

- 340 € denboraldi osoa (astean behin).
- 440 € denboraldi osoa (astean bitan).

Ordaintzeko modua: matrikula (kuotaren 100 €) + 8 hileroko (kuotaren gainerakoarekin).

DESKONTU PILAGARRIAK

- Osasuntxiki edo Enpresen Kluba (20 €)
- Anai-arrebak (20 € anai-arreba bakoitzeko)
- C. A. Osasunaren hitzarturiko talderen batean jokatzeko gero (20 €)

*Jarduera berretsi ondoren eta hasi baino bi aste lehenago, inskripzioa ezeztatzen bada, 50 € kobratuko dira kudeaketa-gastuagatik.

*Futbol-eskola hastean kobratuko da kuota.

*Lekuak izena emandako ordena zorrotzaren arabera banatzen dira.

NIK OSASUNAN JOKATZEN DUT

12 URTETIK AURRERA (2008TIK AURRERA JAI OAK)

Desgaitasuna duten pertsonentzat.

EGOITZA ETA ORDUTEGIAK

Hurrengo orrialdean, egoitzak eta bertako ordutegiak topatuko dituzue.

EZAUGARRIAK

- 1- Metodologia indibidualizatua, batez ere, partaide bakoitzaren garapen pertsonala ardatz.
- 2- Bi talde, adin eta autonomia-mailaren arabera.
- 3- Hezkuntza bereziko eta kirol-arloko profesionalek gidatua.
- 4- 2 topaketa "Nik Osasunan jokatzeko" Eskolako gainerako partaideak ezagutzeko (hautazkoa).

PREZIOA

- 140 € denboraldi osoa.

Ordaintzeko modua: matrikula (kuotaren 100 €) + 8 hileroko (kuotaren gainerakoarekin).

UDALERRIAK

MUNICIPIOS

ABLITAS NESKAK

ADINA: 2006-2010.

Ostiraletan, 16:30etik 18:00etara.

AGREDA

ADINA: 2014-2016.

Asteazkenetan, 16:00etatik 17:30era.

ADINA: 2011-2013.

Asteazkenetan, 17:30etik 19:00etara.

ARANTZA

ADINA: 2013-2016.

Ostiraletan, 16:15etik 17:15era.

ADINA: 2008-2012.

Ostiraletan, 16:15etik 17:15era edo 17:15etik 18:15era.

ARTIKA

ADINA: 2015-2016.

Ostegunetan, 17:45etik 19:15era.

ADINA: 2013-2014.

Asteartetan, 17:45etik 19:15era.

ADINA: 2010-2012.

Ostiraletan, 18:00etatik 19:30era.

AIEGI

ADINA: 2016 (kiroldegian).

Asteazkenetan, 15:30etik 17:00etara.

ADINA: 2015 (kiroldegian).

Asteartetan, 17:30etik 19:00etara edo

asteazkenetan, 17:00etatik 18:30era (aukeratu egun bat).

ADINA: 2013-2014 (Iratxe kanpina).

Astelehenetan, 17:30etik 19:00etara.

Asteazkenetan 15:45etik 17:15era.

ADINA: 2008-2013.



Asteazkenetan, 16:00etatik 17:30era.

ADINA: 2008tik

aurrerakoak.

Asteazkenetan, 17:00etatik 18:30era.

AZAGRA

ADINA: 2015-2016.

Eguna eta ordutegia baiezatzeko.

ADINA: 2014.

Ostegunetan, 16:00etatik 17:30era.

BARASOAIN

ADINA: 2010-2016.

Ostiraletan, 18:00etatik 19:30era.

BERRIOBEITI

ADINA: 2010-2016.

Ostiraletan, 18:00etatik 19:30era.

ZARRAKAZTELU

ADINA: 2010-2016.

Ostiraletan, 16:00etatik 17:30era (1. taldea).

Ostiraletan, 17:30etik 19:00etara (2. taldea).

CASCANTE

ADINA: 2012-2016.

Astelehenetan, 16:00etatik 17:30era (1. taldea).

Asteazkenetan, 17:00etatik 18:30era (2. taldea).

ETXARRI ARANAZ

ADINA: 2014-2016

(bi talde). Astelehenetan 17:00etatik 18:15era eta

asteazkenetan 16:30etik 19:10era.

ADINA: 2012-2013.

Astelehenetan, 18:00etatik 19:30era.

Asteazkenetan, 15:30etik 16:45era.

SEDES

FALTZES

ADINA: 2014-2016.
Asteazkenetan, 17:30etik
19:00etara.
ADINA: 2013.
Astelehenetan, 17:30etik
19:00etara.
ADINA: 2012.
Asteartean, 17:30etik
19:00etara.


GARRALDA

ADINA: 2011.
Asteazkenetan, 16:30etik
17:45era.
ADINA: 2008-2011.
Ostiraletan, 18:15etik 19:30era.
ADINA: 2004-2007.
Ostiraletan, 17:00etik 18:15era.

GOIZUETA

ADINA: 2007-2016.
Astelehenetan, 18:20tik 19:20ra.

LAKUNTZA

ADINA: 2013-2016.
Eguna eta ordutegia
baieztatzeke.
ADINA: 2012.
Eguna eta ordutegia
baieztatzeke.
ADINA: 2011.
Eguna eta ordutegia
baieztatzeke.
ADINA: 2008-2013.
Eguna eta ordutegia 
baieztatzeke.

LEITZA

ADINA: 2009-2016.
Eguna eta ordutegia
baieztatzeke.

LERIN

ADINA: 2011-2016.
Ostiraletan, 17:30etik
19:00etara..

LODOSA

ADINA: 2015-2016.
Asteazkenetan, 17:30etik
19:00etara.
ADINA: 2014-2015.

Astearte eta ostegunetan,
17:30etik 19:00etara.
ADINA: 2013.
Astearte eta ostegunetan,
18:30etik 20:00etara.

LOS ARCOS

ADINA: 2009-2016.
Ostiraletan, 18:15etik 19:45era.

LOURDES-TUTERA

ADINA: 2009-2016.
Asteazkenetan, 16:00etik
17:30era.

IRUNBERRI

ADINA: 2013-2016.
Astelehenetan, 17:00etik
18:30era.

MENDIGORRÍA

ADINA: 2015-2016.
Asteazkenetan, 18:00etik
19:30era.
ADINA: 2013-2014.
Asteazken eta ostiraletan,
18:00etik 19:30era.

MILAGRO

ADINA: 2013-2015.
Astelehenetan, 17:00etik
18:30era.
ADINA: 2016.
Eguna eta ordutegia
baieztatzeke.

MIRANDA ARGÁ

ADINA: 2010-2016.
Astelehenetan, 18:00etik
19:30era.

OLVEGA

ADINA: 2014-2016.
Ostegunetan, 16:45etik 18:15era.
ADINA: 2012-2013.
Ostegunetan, 18:30etik
20:00etara.


OTEITZA

ADINA: 2013-2016.
Eguna eta ordutegia
baieztatzeke.

OTSAGABIA

ADINA: 2009-2013.
Ostegunetan, 18:15etik 19:30era.
ADINA: 2006-2008.
Ostegunetan, 17:00etik
18:30era.

AZKOIEN

ADINA: 2014-2016.
Ostegunetan, 16:00etik
17:30era.
ADINA: 2011-2013.
Ostegunetan, 16:30etik
18:00etara.
ADINA: 2008-2013.
Ostegunetan, 17:00etik 
18:30era.

GARES

ADINA: 2013-2016.
Astearte eta ostegunetan,
17:45etik 19:15era.

DONEZTEBE

ADINA: 2015-2016.
Eguna eta ordutegia
baieztatzeke.

ZANGOZA

ADINA: 2008tik aurrerakoak.
Eguna eta ordutegia
baieztatzeke.

TAFALLA

ADINA: 2008tik aurrerakoak.
Asteazkenetan, 17:30etik
19:00etara.

ULTZAMA (LARRAINTZAR)

ADINA: 2008-2009.
Asteazkenetan 15:45etik
17:15era.
Ostiraletan, 17:00etik 18:30era.
ADINA: 2006-2007.
Asteazkenetan 14:45etik
16:15era.
Ostiraletan, 16:00etik 17:30era.

VIANA

EDADES: 2015-2016
ADINA: 2015-2016.
Asteazkenetan, 17:00etik
18:30era.

ADINA: 2014.
Astelehen eta ostegunetan,
18:00etik 19:30era.
ADINA: 2013.
Astearte eta ostiraletan,
19:00etik 20:30era.

IKASTETXEAK

NAFARROAKO BRITISH SCHOOL

ADINA: 2014-2016.
Ostegunetan, 16:45etik 17:45era.
ADINA: 2011-2013.
Asteartean, 16:45etik 17:45era.

ISTERRIA HBI

ADINA: 2008tik aurrerakoak.
Astelehenetan, 14:30etik
15:30era.

TORRE MONREAL HBIP

EDADES: 2008 en adelante.
ADINA: 2008tik aurrerakoak.
Ostegunetan, 15:30etik 16:30era.

ANDRÉS MUÑOZ GARDE HBIP

ADINA: 2008tik aurrerakoak.
Asteartean, 14:30etik 15:30era.

EL MOLINO HBI

ADINA: 2008tik aurrerakoak.
Astelehenetan, 16:30etik
17:30era.

CARDENAL ILUNDAIN IP

ADINA: 2014-2016.
Astelehenetan, 16:45etik
18:15era.
ADINA: 2010-2013.
Astearte eta ostegunetan,
16:45etik 18:15era.

C.P. ETXALAR ETXALAR IP

ADINA: 2011-2013.
Ostegunetan, 16:15etik 17:15era.
ADINA: 2008-2010.
Ostegunetan, 17:15etik 18:15era.

GRISERAS IP

ADINA: 2012-2016.
Eguna eta ordutegia
baieztatzeke.

HUERTAS MAYORES IP

ADINA: 2014-2016.
Asteazkenetan, 15:30etik
17:00etara.
ADINA: 2012-2013.
Ostiraletan, 15:30etik 17:00etara.

ITURRAMA IP

ADINA: 2012-2016.
Astelehenetan, 15:45etik
17:15era.

LORENZO GOIKOA IP

ADINA: 2011-2016.
Ostegunetan, 16:30etik 17:45era.

MENDIALDEA I BERRIOZAR IP

ADINA: 2013-2016.
Ostiraletan, 15:40tik 16:40ra.
ADINA: 2010-2012.
Ostegunetan, 15:40tik 16:40ra.

MONTE SAN JULIAN IP (TUTERA)

ADINA: 2012-2016.
Astelehenetan, 15:40tik 17:10era.

ZELANDI IP (ALTSASU)

ADINA: 2013-2016.
Asteartean, 15:30etik
17:00etara.

PAZ DE ZIGANDA IKASTOLA

ADINA: 2014-2016.
Asteartean, 16:30etik
18:00etara.

SAN FERMIN IKASTOLA

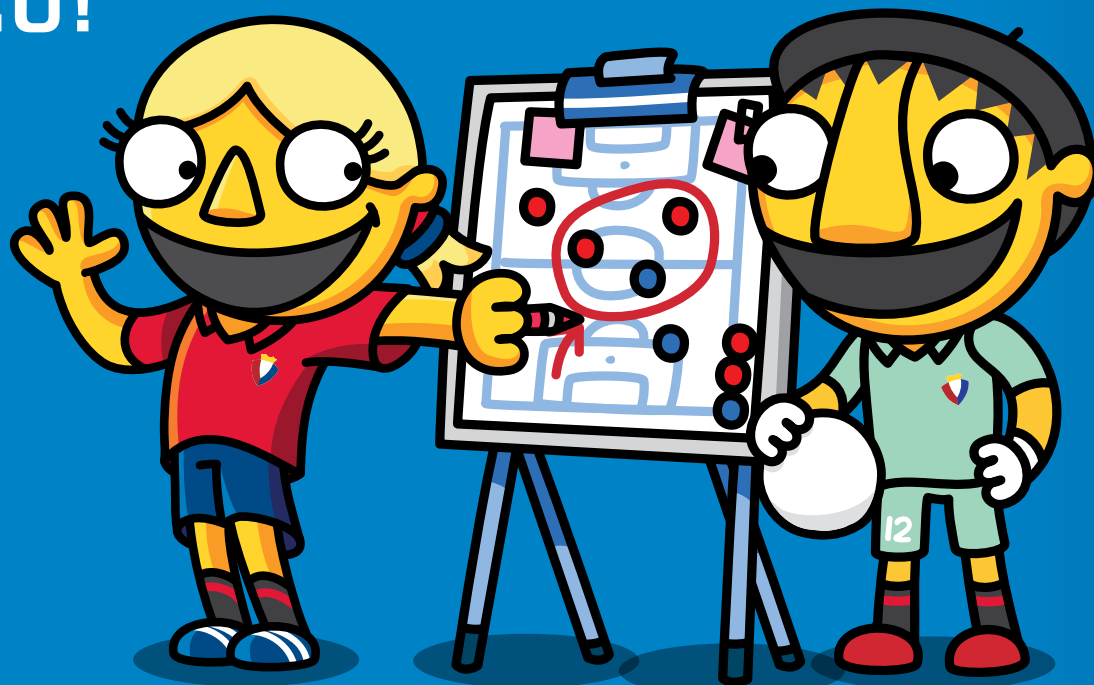
ADINA: 2012.
Ostegunetan, 16:00etik
17:30era.
ADINA: 2013.
Astelehenetan, 16:00etik
17:30era.
ADINA: 2014.
Eguna eta ordutegia
baieztatzeke.

OSPA DEZAGUN MENDEURRENA ELKARREKIN!

ZURE ZAIN GAITUZU!



C.A.OSASUNA
1920-2020



[ONLINE IZENA EMATEKO]

www.fundacionosasuna.com

[INFORMAZIO GEHIAGO]

948 29 30 40

actividades@fundacionosasuna.com